

TRAMWAJ DO WILANOWA na ortofotomapie

KONCEPCJA TRASY TRAMWAJU SZYBKIEGO OD UL. KASPRZAKA DO WILANOWA

1:2500 skala

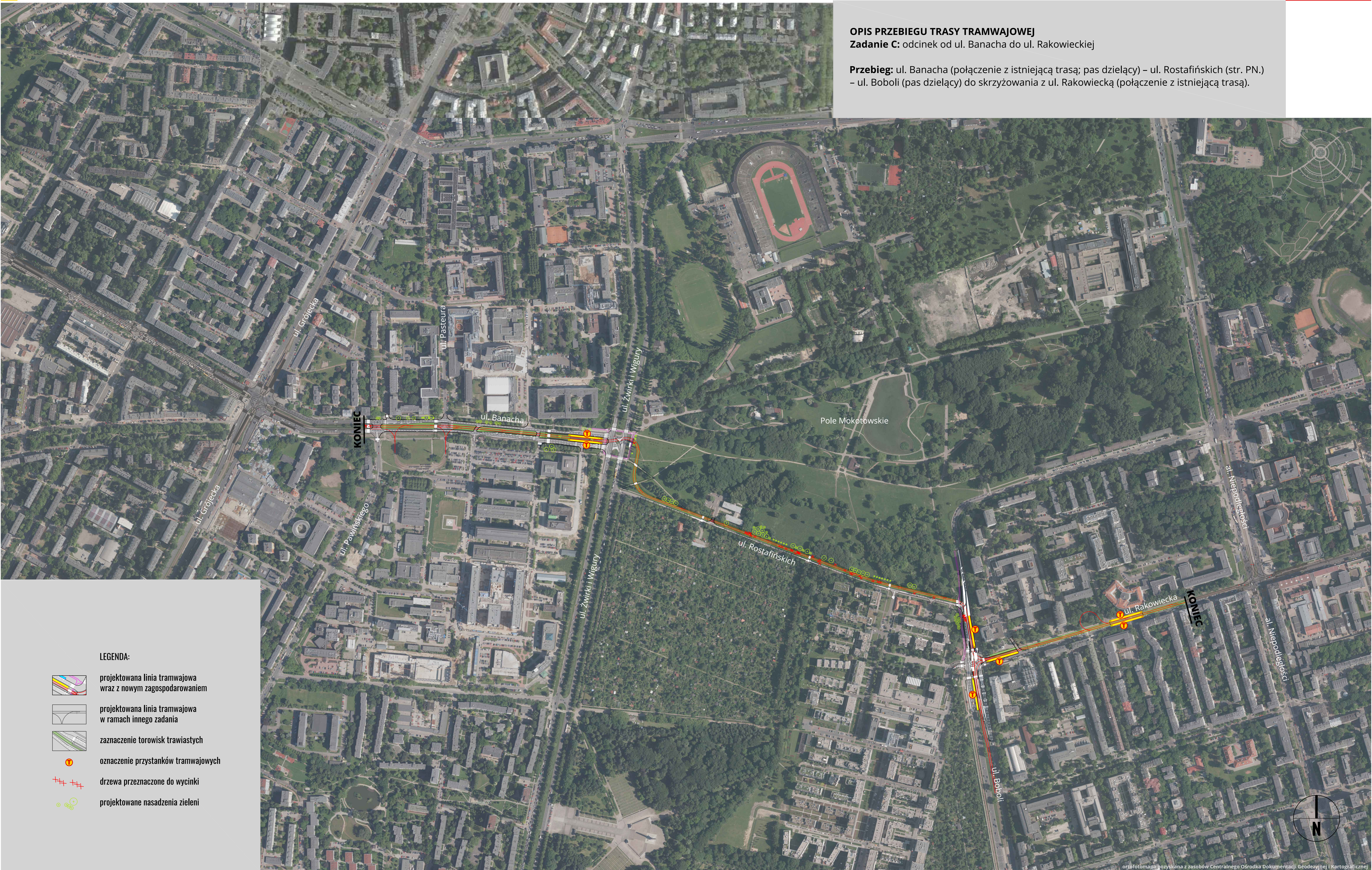
zadanie



OPIS PRZEBIEGU TRASY TRAMWAJOWEJ

Zadanie C: odcinek od ul. Banacha do ul. Rakowieckiej

Przebieg: ul. Banacha (połączenie z istniejącą trasą; pas dzielący) – ul. Rostafińskich (str. PN.) – ul. Boboli (pas dzielący) do skrzyżowania z ul. Rakowiecką (połączenie z istniejącą trasą).



LEGENDA:

- projektowana linia tramwajowa wraz z nowym zagospodarowaniem
- projektowana linia tramwajowa w ramach innego zadania
- zaznaczenie torowisk trawiastych
- oznaczenie przystanków tramwajowych
- drzewa przeznaczone do wycinki
- projektowane nasadzenia zieleni